

教職員・学生・生協関係者 各位

支援物資と仕分けボランティアの募集について

東北地方太平洋沖地震に伴い、多くの方々が困難な状況の中、懸命に復興に向け努力しています。連日の報道で災害の規模を知り、被害に遭わなかった私たちも、出来る限りのことを行いたいと考えようになりました。

佐賀県では、東北地方太平洋沖地震の被災地支援を行っています。私たちはその取組の1つである「支援物資の提供」に佐賀大学内での集約という形で協力することにしました。学内の皆さんを対象に物資の提供を募り、梱包・仕分けを行った上で佐賀県庁へ届けます。その後、佐賀県が被災地へ物資を送る際に、合わせて送っていただけるそうです。

一人ひとりが提供出来る物資は少ないかもしれませんが、大学規模で集約することで、個人レベルで提供するよりも佐賀県庁内での作業が減り、より早く効率的に被災地に届けることができます。皆さんからの物資の提供及び仕分けボランティアの申し出をお待ちしています。

- 期 間 平成23年3月18日(金)、20日(日)、22日(火)の15:30~19:00
(手伝っていただける方がいた場合、上記以外の時間も受付します。
また、状況に応じて期間を変更します。)
- 場 所 教養教育1号館学生ホール (本庄キャンパス内教養教育1号館1階)
* 医学部でも学生が受付しています。詳細は次ページで!

【募集する支援物資】

- (1)保存食(缶詰、カップ麺、インスタント麺、乾パン、アルファ米)
- (2)水(ペットボトル、500ml、2リットル)
- (3)その他飲料(ペットボトル、500ml、2リットル)
- (4)生理用品
- (5)粉ミルク
- (6)紙オムツ、ボックスティッシュ
(※紙オムツはサイズが分かるようにして下さい。)
- (7)高齢者用オムツ (※サイズが分かるようにして下さい。)
- (8)尿失禁用パッド
- (9)バスタオル(新品)、タオル(新品)
- (10)使い捨てカイロ
- (11)懐中電灯、乾電池
- (12)毛布(新品又はクリーニング済みの毛布(布団は不可))
- (13)ブルーシート

* 佐賀県での受付終了

※ (1)~(11)について、1品単位から受け付けます。使用済みのもの、使用期限が1ヶ月以内のもの、生ものはご遠慮ください。

私たちは、今回の地震・津波で被災した方々が、一日も早く安全な暮らしを取り戻すことを心から願っています。

[問い合わせ及びボランティアの受付]

職員有志 TEL 0952-28-8164 FAX 0952-28-8170

Mail kyomu-so@mail.admin.saga-u.ac.jp

以下は、学内で現地へ行かれた方や阪神大震災経験者の話をもとにまとめた参考情報で、公式に自治体等から発表されているものではありません。

・缶詰が良い。

種類が豊富、ご飯になるものや甘いもの等があり、状況に応じて活躍する。
現地には缶切りが足りないところも多く、プルトップ（ふたを引き抜く型）が好ましい。

・インスタントみそ汁

現地はカップ麺、おにぎり等偏った食事になっている。電気が復旧しておらずお湯を沸かせない地域もあるが、暖かいスープが喜ばれるとのこと。生の味噌等は運べないので、インスタントみそ汁やカップスープ等が好ましい。

・お風呂の代わりになるもの

現地は大量の水を沸かしお風呂にする余裕は無い。一週間経過し、体の汚れを落としたい方も多くいる。ウェットティッシュなどは喜ばれるのでは。また、赤ちゃん用おしり拭きも必要なはず。他用途にも使用できますし。

・使用済み毛布の受付について

使用済みの毛布を自社でクリーニングし、佐賀県に届けてくれる業者がいるようです。佐賀県によると、毛布はクリーニング済みか新品のものとなっていますが、この業者に託すことで使用済みの場合も提供が可能となります（*）。詳しくは、こちらのホームページをご覧ください。 ***平成23年3月20日現在、佐賀県での受付終了**

明治屋クリーニング

佐賀市南佐賀 1-10-31

T e l 0952227624

U R L <http://meiji-ya.jp/>

・鍋島キャンパスでの受付

鍋島キャンパスでも、既に学生有志により支援物資を受付していたとの連絡がありました。次のとおり、提供をお待ちしているとのこと。また、受け付ける物資の品目は同内容のものを予定しています。鍋島キャンパスの方で物資提供を考えておられた方は、こちらでの受け付けも可能ですので、よろしくお願ひします。

また、これまで様々なご協力を申し出ていただいています。この学生たちへのサポートも、お願いできれば幸いです。

日時 3月20日（日）まで、9：30～16：30

*ただし、スタッフがいる限り（恐らく22:00まで）受け付けます

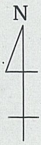
場所 医学部体育館

軽音楽部部室

・インターネットで確認

「佐賀大学」「学生センター」を検索、本受付についての最新情報が確認できます。

正門



文化系サークル会館

文化教育学部10号館

教養教育運営機構
2号館

4号館
経済学部

経済学部3号館

2号館
経済学部

教養教育運営機構1号館

入口

ココ

文化教育学部8号館

経済学部1号館

文化教育学部9号館

総合情報基盤センター

保健管理
センター

学生センター・留学生センター

大講義室

学生センター・留学生センター
文化教育学部2号館

文化教育学部1号館

法人本部

文化教育学部4号館

文化教育学部3号館

附属図書館

体育館

菊楠シュライバー館
(地域学歴史文化
研究センター)

大学会館

文化教育学部5号館

文化教育学部6号館(工芸棟)

文化教育学部7号館(音楽棟)

スポーツ
センター