



入学式ガイダンス

- ◆全学教育機構
- ◆附属図書館
- ◆学生相談の窓口
- ◆公認サークル・ボランティア活動、合宿研修所
- ◆保健管理センター



佐賀大学
SAGA UNIVERSITY

『学生便覧』等の資料類は、各学部オリエンテーションで配布します。

『知っていますか?』には基本的な事項を載せています。ご一読を!

佐賀大学

2021
令和3年度

学生便覧



学生生活の手引き



You Know?

大学生活のための 情報

知っていますか?

体と心の健康
安全な日常生活
施設と環境
課外活動
ハラスメント
交通事故の防止
保険制度

教養教育の必要性

- 各学部では、高度な専門知識・技術・技能を身につけます。
- しかし、これらの知識・技術・技能をどこに、どのように使うのか、これは複雑な現代社会にとっては大きな問題です。
- 知識や技術や技能が高度になればなるほど、それを用いる**豊かな人間性**がますます求められます。

全学教育機構で「**豊かな教養**」を身に付けましょう

佐賀大学の教育課程

教養教育科目

- **全学教育機構**が担当
- 1～3年次に履修（約30単位）



大学入門科目		
共通基礎科目	外国語科目	
	情報リテラシー科目	
基本教養科目	自然科学と技術の分野	
	文化の分野	
	現代社会の分野	
インターフェース科目		
共通教職科目		

高校と大学の接続

大学と社会の接続
(2～3年次に履修)

教職課程希望者

専門教育科目

- **各学部**が担当
- 1～4年次に履修

インターフェース科目

目標：知識、技能を社会で活かし、**個人と社会が持続的に発展**していくために必要な力を培う

授業：対話・演習・実験・実技・調査など、学生の**主体的な学修活動**の採用



サブスペシヤルティコース（副専攻）

副専攻：学問的な幅と多様性の拡大

自分が得意とする分野をもう一つ持とう

自己アピールにもつながるよ

サブスペシヤルティコース(6コース)

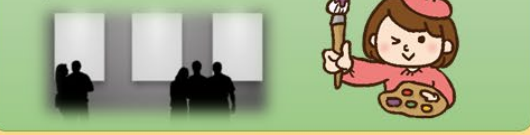
プログラミング・データサイエンス



デジタルコンテンツ



芸術と社会



実践栽培



歴史文化



英語コミュニケーション



各コースそれぞれ4科目・8単位を設定



副専攻

上記で履修した科目を除くサブスペシヤルティコースの中から2科目・4単位を受講

副専攻修了(合計6科目・12単位)

客観的指標（TOEICスコア）に基づく英語学習

- ・ 1年次前学期と2年次後学期（医学部学生は1年次前・後学期）に全員が、全学統一英語能力テスト（TOEIC IP）を受験
- ・ 2年次修了時までにはTOEICスコア500点以上を目指す
- ・ TOEIC対策講座、模擬試験による学習サポートを実施

留学支援の充実

- ・ 留学への意欲と一定の英語力のある学生が対象
- ・ 英語に特化した指導と授業による学術英語カリキュラム（旧 留学支援英語教育カリキュラム）を設定
- ・ 英語で行われる授業科目や、外国人留学生と共同で学習する授業科目を開講

大学図書館に行こう

— 佐賀大学附属図書館 —

いろいろな使いかたができます。
いつでも気軽に来てください！



図書館でできること



本を借りる



相談する



調べもの



グループワーク



読書や学習

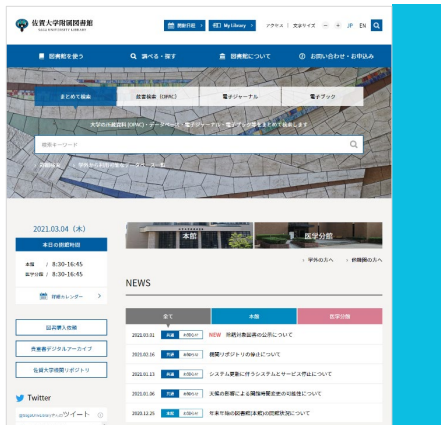


インターネット
の利用

大学図書館を使おう — 佐賀大学附属図書館 —

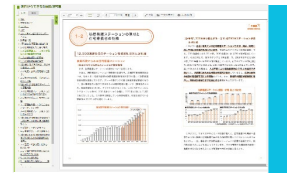
本だけじゃない！Webサービスもいろいろ！

さらにもっと ————— 図書館Webサービスを使う



図書館 ホームページ

学術情報へリンク！
図書館を知る！



電子ブック, ジャーナル
電子版の図書や学術雑誌



学術データベース
専門的な情報や論文を検索



まとめて検索
情報資源をまとめて探す！



My Library
図書館サービスを申し込み

学生相談の窓口

学生なんでも相談窓口

キャンパスライフにおける悩み、困っていることをアドバイスします。

キャンパス・ソーシャルワーカー

講義等に出席出来ない、特別な支援が必要などの力になれます。

カウンセラー相談窓口

心や身体の相談、疑問や悩みなどについて、専門のカウンセラーに相談ができます。

身体・精神面上の相談

保健管理センターでは、身体的、心理的、精神的（就学上、対人関係等）な相談ができます。

悩みや不安があるときは、
まず相談してください。



チューター(担任制度)

各学部において学生ごとにチューター（担任）がつきます。修学，進路選択，心身の健康などについて，相談してみてください。

ハラスメント相談

セクハラ，アカハラ，パワハラをはじめとした様々なハラスメントに相談員が対応します。

修学・学生生活上のあらゆる悩みや相談は、

学生なんでも相談窓口へ

本庄キャンパス：学生生活課
鍋島キャンパス：学生課

その他の相談も

通学定期券購入の際の通学証明

アルバイト

学生用保険の加入・保険の請求



学生生活について



危険・注意し
てください。

未成年の飲酒

「未成年者飲酒禁止法」によって、**20歳未満の飲酒は禁じられています。**

イッキ飲みは やらない！ やらせない！

カルト宗教・団体の勧誘

最初は真の姿を見せず、楽しそうな誘い文句で独自の団体へ引き込んでいきます。**加入してしまうと、訪問販売などで活動資金調達を強いられます。**

大学の許可を得ていない**サークル勧誘**を行う相手に、**個人情報**を教えるはいけません。

公認サークル・ボランティア活動について

文化系サークル（計23団体）

あかぺらサークル Score!, アニメーション研究会, 囲碁将棋部, FMメディア研究会, 演劇サークル drama!!, 管弦楽団, クラシックギターハーモニー, Green-Nexus, 軽音楽サークルCLOVER, k-net, コーロ・カンフォーラ, コンピューター研究会, 茶道部, 写真部, Jazz研究会, 吹奏楽団, 聖書かじる会, ハワイアンミュージック研究会, 美術部, フォークソング研究会, 文芸部, 「ボーイ撮り」, 漫画研究会

体育系サークル（計36団体）

合気道部, アイスホッケー部, アメリカンフットボール部, エアーライフル射撃部, S.U.D family, 空手道部, 弓道部, 競技ダンス部, 剣道部, 硬式庭球部, 硬式野球部, サイクリング部, 自動車部, 柔道部, 準硬式野球部, 少林寺拳法部, 女子サッカー部, 女子バスケットボール部, 女子バレーボール部, 水泳部, スキー部, ソフトテニス部, 卓球部, 探検部, 男子硬式ソフトボール部, 男子サッカー部, 男子バスケットボール部, 男子バレーボール部, 男子ハンドボール部, トライアスロン部, 熱気球部, バドミントン部, Fantasista（フットサル）, ラグビー部, 嵐舞, 陸上競技部

ボランティア団体（計14団体）

有明会, エコアクション学生委員会 Earth, えこいく（佐賀環境フォーラム）, ぐるりん, Kodomo2.0, 佐賀県学生献血推進協議会～ちっち～, さがせん隊守るんじゃー, 佐賀大学フェアトレード団体sharearth, スーパーネット, ぞうさんのWa, チャリさがさいせい, ForS., √（ルート）佐大, るぴなす

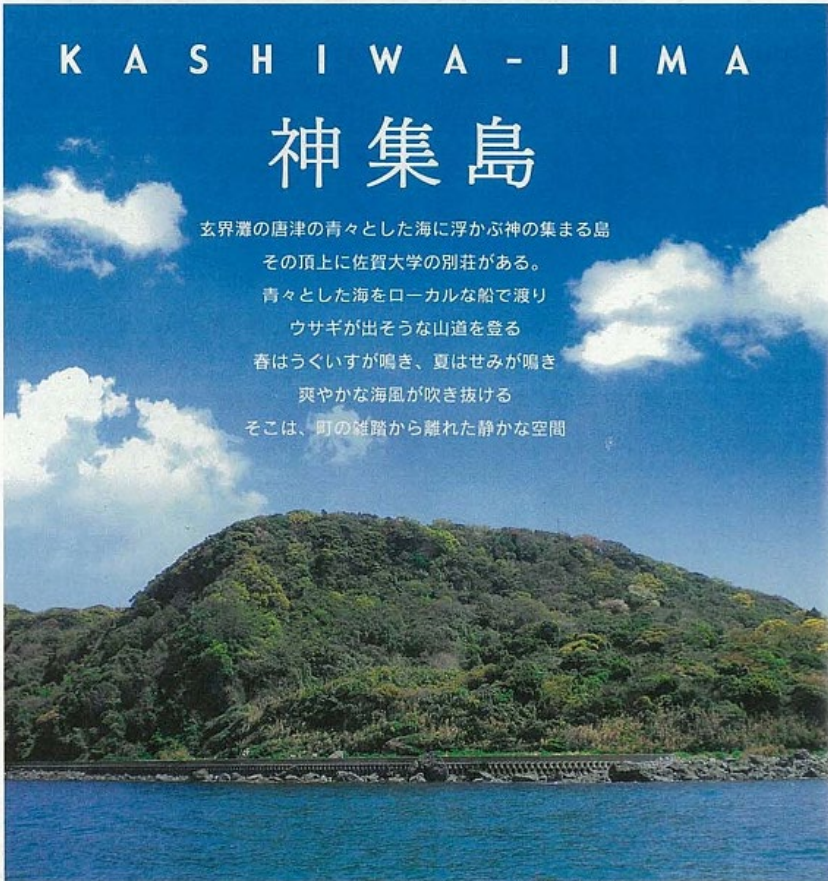



神集島合宿研修所について

K A S H I W A - J I M A

神集島

玄界灘の唐津の青々とした海に浮かぶ神の集まる島
その頂上に佐賀大学の別荘がある。
青々とした海をローカルな船で渡り
ウサギが出そうな山道に登る
春はうぐいすが鳴き、夏はせみが鳴き
爽やかな海風が吹き抜ける
そこは、町の雑踏から離れた静かな空間

KASHIWA JIMA 神集島



ACCESS

佐賀大学[車] 湊漁港 神集島 合宿研修所
佐賀駅[電車] 唐津駅[湊・呼子線/バス] 湊漁港 神集島 合宿研修所

合宿研修所での飲酒について
合宿研修所での飲酒は、度を過ぎないようにしてください。アルコール類のイッキ飲みや飲酒の強要は行わないように、また飲みすぎもしないようにしてください。急性アルコール中毒は大変危険な症状です。研修所は、離島ですので病院までの搬送は時間がかかります。最悪の場合「死」につながりますので、飲酒は十分注意して行なうようにしてください。
また、夜間は、高良へ返船がかかりますので騒がないようにしてください。花火は、絶対しないでください。付近は雑木林ですので山火事の原因になります。

所在地 **佐賀大学合宿研修所**
〒847-0131 佐賀県唐津市神集島コソツ社1430
ホームページ http://www.sc.admin.saga-u.ac.jp/kashiwa_index.html

申込先 **佐賀大学 学務部学生生活課** (課外・生活支援担当)
〒840-8502 佐賀県佐賀市本庄町1 Tel.0952-28-8167 Fax 0952-28-8948



定期船 約10分



神集島 上陸 約10分



佐賀大学合宿研修所 到着

所在地：唐津市神集島

佐賀大学の合宿研修所です。
1日200円（宿泊の場合は1泊につき+500円）で利用することができます。

自然豊かな環境の中で、町の喧騒から離れた静かなひと時を過ごしてみませんか？

- ・ 魚釣りもできます。
- ・ BBQもできるよ。
- ★色々楽しんでください

保健管理センター

応急処置や健康相談を行う施設です

本庄キャンパス



事務局（本部）の北側

鍋島キャンパス



管理棟2階

《2021年度 学生定期健康診断のご案内》

4/1（木）～4/26（月）

健康診断を各キャンパスで実施しています。

本庄キャンパスで健康診断を受ける場合は、

予約が必要です。

学籍番号が分かり次第、各自**予約**してください。

詳細は、保健管理センターホームページをご覧ください。



皆さんが有意義な学生生活を送り、
社会へと雄飛することを祈念しています

